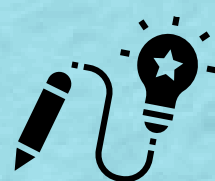


**01**

ACCEDE A LA OFICINA VIRTUAL DE UGR

<https://oficinavirtual.ugr.es/>

D.N.I (SINLETRA): \*\*\*\*\*  
CLAVE: *{Recibida al matricular te}*



**02**

CREA TU CORREO UGR  
[@correo.ugr.es](mailto:@correo.ugr.es)

OFICINA VIRTUAL DE UGR

OPCIÓN: "CORREO ELECTRÓNICO"

<https://oficinavirtual.ugr.es/>

**03**

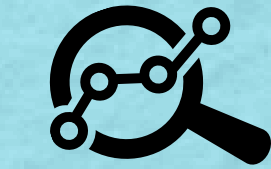
ACTIVA LA CUENTA DE CORREO GO

[@go.ugr.es](mailto:@go.ugr.es)

TUTORIAL PASO A PASO:

<http://sl.ugr.es/tutorialcuentago>

<http://sl.ugr.es/0e1X>



**05**

CONSULTA TUS HORARIOS

- Horarios de DOCENCIA
- Calendario de EXÁMENES
- Calendario ACADÉMICO...

<http://sl.ugr.es/HorariosGrados>



**07**

WIFI



CONFIGURA LA RED EDUROAM:

TUTORIAL PASO A PASO

<http://sl.ugr.es/wifieduroam>



**06**

PRADO

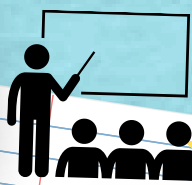
PLATAFORMA DE APOYO A LA DOCENCIA

¿Cómo se accede?

CUENTA CORREO UGR: [@correo.ugr.es](mailto:@correo.ugr.es)

Contraseña del correo

<https://prado.ugr.es/>



**08**

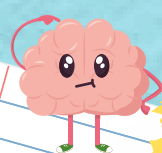
¿DUDAS?

Contacta con la SECRETARÍA

Email: [secretarialetras@ugr.es](mailto:secretarialetras@ugr.es)

Cita Previa: <https://ciges2.ugr.es/>

Web: <https://filosofiayletras.ugr.es/>





# Guía para estudiante de nuevo acceso

## TITULACIONES

Antropología Social y Cultural	958242322
Arqueología	958249612
Educación Primaria y Estudios Franceses	958242831
Educación Primaria y Estudios Ingleses	958243565
Estudios Arabes e Islámicos	958242319
Estudios Franceses	958242831
Estudios Ingleses	958243565
Estudios Ingleses y Filología Hispánica	958242319
Filología Clásica	958243565
Filología Hispánica	958242319
Filosofía	958242831
Geografía y Gestión Territorio	958242322
Historia	958249612
Historia del Arte	958242322
Historia y Ciencias de la Música	958242319
Lenguas Modernas y sus Literaturas	958242832
Literaturas Comparadas	958242832
Administrador	958241954
Adjunto Administrador	958249613
Información y Registro	958242323
Gestión Económica	958241792
Atención Departamental	958241972
	958249612
Movilidad Internacional	958248956
	958244009
Conserjería	958243559
	958243560

Curso 2024 - 2025

## LA SECRETARÍA Y TÚ

La secretaría de la facultad tiene diversos canales de información y comunicación con sus estudiantes.

1. A través del personal de secretaría, de forma presencial o por teléfono.
2. A través de **HERMES**, sistema de notificaciones de la universidad.
3. Las pantallas de televisión colocadas en secretaría, conserjería y cafetería.
4. Atendiendo al correo electrónico: [secretarialetras@ugr.es](mailto:secretarialetras@ugr.es)
5. Consultando la web: <http://filosofiayletras.ugr.es/>

## Cita previa (CIGES)

Para realizar trámites administrativos en secretaría debes tener cita previa. Se puede solicitar directamente en el Tótem instalado a la entrada, a través de la web <https://ciges.ugr.es> y también en App de CIGES (disponible para Android e iOS).

## OFICINA VIRTUAL (acceso identificado)

En esta página <https://oficinavirtual.ugr.es> con tu DNI sin letra y el **PIN** que te facilitaron en el proceso de matrícula puedes acceder a:

1. "Consulta de expediente": consultar tu expediente académico (matrícula, calificaciones, carga lectiva superada, etc.).
2. "Gestión mi foto UGR": consultar y cambiar la fotografía de tu expediente.
3. "Mis pagos UGR": puedes imprimirlos o pagarlos directamente (online).
4. "Resguardo de matrícula": imprimir tu resguardo de matrícula.

## PLATAFORMA DE RECURSOS DE APOYO A LA DOCENCIA "PRADO"

**PRADO** (<http://pradogrado.ugr.es>) plataforma digital institucional que permite el seguimiento de asignaturas y la comunicación con el profesorado y de los estudiantes entre sí. Para usarla, debes tener una dirección de correo electrónico oficial de la UGR.

## SEDE ELECTRÓNICA

En sede electrónica, puedes realizar trámites telemáticamente en aquellos procedimientos que estén habilitados (certificaciones académicas, acreditación lingüística, movilidad internacional, etc.) <https://sede.ugr.es/>

## CORREO ELECTRÓNICO y WIFI

La Universidad de Granada te permite crear un correo electrónico en su dominio, que podrás utilizar para recibir información de secretaría, del profesorado y de todos los servicios de la universidad. Se crea a través de la Oficina Virtual <https://oficinavirtual.ugr.es>. Los campus universitarios tienen red WIFI en todas sus instalaciones, donde podrás navegar de forma gratuita con tu portátil o móvil o cualquier dispositivo electrónico.

## FIRMA ELECTRÓNICA

En secretaría puedes acreditar tu identidad para obtener el certificado de persona física y así poder realizar trámites de forma segura a través de Internet. Puedes consultar más información en la siguiente página web <http://www.cert.fnmt.es/>

## TARJETA UNIVERSITARIA INTELIGENTE (TUI)-CREDIBÚS UNIVERSITARIO

La TUI es el documento que te acredita como miembro de la comunidad universitaria. Con la TUI puedes acceder a los servicios que ofrece la universidad: comedores universitarios, préstamo bibliotecario, salas de estudio, etc. Se obtiene en puntos de emisión instantánea situados en los diferentes Campus Universitarios. Las fechas y las localizaciones se pueden consultar en [http://udigital.ugr.es/emision\\_tui](http://udigital.ugr.es/emision_tui)  
Una vez obtenida la TUI, se puede usar como CREDIBUS. Se puede consultar los puntos de activación en <http://ve.ugr.es/pages/integraciontuicredibus>

## APP OFICIAL DE UGR

**UGRApp** es la aplicación oficial para dispositivos móviles de la Universidad de Granada. Más información en <http://udigital.ugr.es/ugrapp/>

## Calendario de actividades lectivas con SEMESTRES CERRADOS

### PERIODOS DE DOCENCIA

Primer semestre: **Del 16 de septiembre de 2024 al 20 de diciembre de 2024.**  
Segundo semestre: **Del 17 de febrero de 2025 al 30 de mayo de 2025.**

### PERIODOS DE EXÁMENES FINALES Y PARCIALES

#### . Convocatoria ordinaria de exámenes del primer semestre (sin docencia)

**Del 10 al 24 de enero de 2025**

Límite entrega de actas hasta 5 de febrero de 2025

#### . Convocatoria extraordinaria de exámenes primer semestre

**Del 6 al 15 de febrero de 2025**

Límite entrega de actas hasta el 3 de marzo de 2025

.....

#### . Convocatoria ordinaria de exámenes del segundo semestre (sin docencia)

**Del 4 de junio al 18 de junio de 2025**

Límite entrega de actas hasta 30 de junio de 2025

#### . Convocatoria extraordinaria de exámenes segundo semestre

**Del 1 de julio al 11 de julio de 2025**

Límite entrega de actas hasta el 25 de julio de 2025

Límite entrega de actas TFG y Prácticas Externas hasta el 19 de septiembre de 2025

.....

### SOLICITUDES DE RECONOCIMIENTO DE CRÉDITOS

**Créditos cursados en otros títulos de grado o licenciatura**

**Primer plazo:** del 2 de septiembre al 13 de octubre de 2024

**Segundo plazo:** del 3 al 14 de febrero de 2025

**Reconocimiento de créditos de otras actividades**

A partir del 4 de noviembre de 2024 hasta final de curso.



## NORMAS DE PERMANENCIA PARA LOS ESTUDIOS DE GRADO

Los estudiantes matriculados en la Universidad de Granada tendrán derecho a **dos convocatorias de evaluación**, una ordinaria y otra extraordinaria, por asignatura y curso académico. Para superar una asignatura se dispone de un máximo de 6 convocatorias, entre ordinarias y extraordinarias. Para el cómputo de este máximo se tendrán en cuenta solo aquellas convocatorias en la que el estudiante se haya presentado y figure su calificación. La anotación de "no presentado" no agota convocatoria.

Para poder continuar sus estudios, **los estudiantes de nuevo ingreso deberán aprobar al menos 6 créditos** del primer curso del plan de estudios y **18 créditos** al término del segundo año. Los estudiantes dispondrán de un máximo de siete años de matrícula a tiempo completo para finalizar sus estudios.

## ¡ PARTICIPA !

Como estudiante puedes participar en todos los órganos de representación de la Universidad de Granada (Claustro Universitario, Consejo de Gobierno, etc.) y en los de la Facultad de Filosofía y Letras (Junta de Centro, Consejo de Departamento, Comisión para la Garantía Interna de la Calidad de Títulos, etc.).

Además en la Delegación General de Estudiantes <http://dge.ugr.es/> y Delegación de Estudiantes de la Facultad Filosofía y Letras [http://filosofiayletras.ugr.es/pages/alumnos/delegacion\\_estudiantes](http://filosofiayletras.ugr.es/pages/alumnos/delegacion_estudiantes).

¿Quieres ayudar? Conoce a **UGR solidaria** en <http://vicerresponsabilidad.ugr.es/ugrsolidaria/>



## ENCUESTAS

Para mejorar nuestras actuaciones y procedimientos puedes expresar tu opinión participando en las encuestas que pone a tu disposición la Universidad de Granada.

PIN

Recuerda: crea un correo electrónico con la universidad y sube una foto a tu expediente. TIENE MUCHAS VENTAJAS... Y si tienes alguna duda o deseas información..... **TU SECRETARÍA ESTÁ PARA AYUDARTE**

\* Para mayor información visita la web de la facultad en la dirección electrónica: <http://filosofiayletras.ugr.es>

\* **Horario de atención al público:**

De lunes a viernes (9 a 14 horas). Los horarios especiales de vacaciones se anunciarán en la web y en las pantallas del centro.



Facultad de Filosofía y Letras. Universidad de Granada.